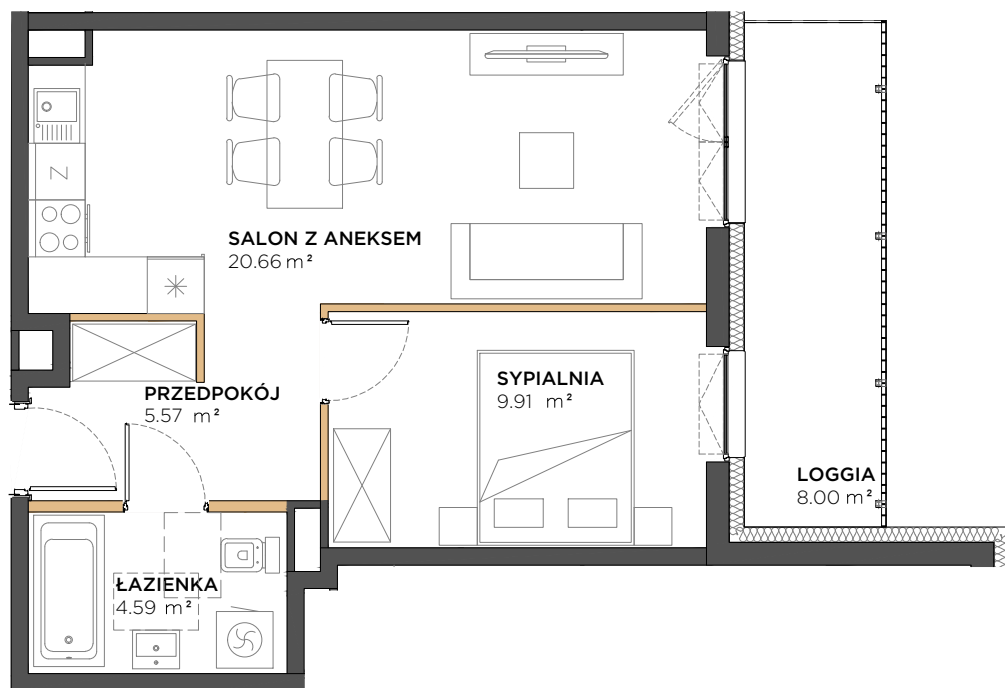




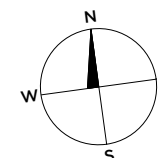
TRIO  
PARK

MARVIPOL  
development



BUDYNEK	A
PIĘTRO	03
KLATKA	01
NUMER LOKALU	058

SALON Z ANEKSEM	20.66	m <sup>2</sup>
SYPIALNIA	9.91	m <sup>2</sup>
ŁAZIENKA	4.59	m <sup>2</sup>
PRZEDPOKÓJ	5.57	m <sup>2</sup>
POW. POD ŚCIANKAMI DZIAŁOWYMI	0.96	m <sup>2</sup>
<b>POWIERZCHNIA UŻYTKOWA</b>	<b>41.69</b>	<b>m<sup>2</sup></b>

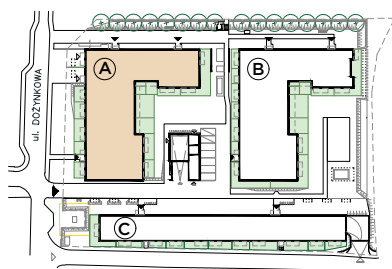


przedstawiona na rzucie aranżacja ma charakter poglądowy  
Inwestor zastrzega możliwość wprowadzenia zmian w trakcie realizacji na rozwiązanie równoważne

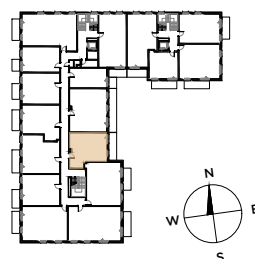
LOGGIA	8.00	m <sup>2</sup>
--------	------	----------------

wysokość pomieszczeń= 274 cm

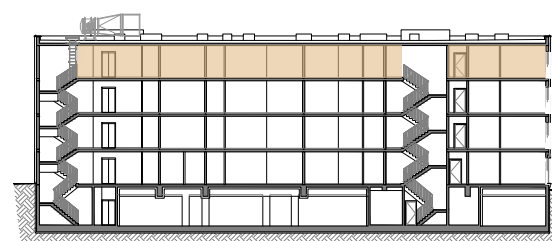
LOKALIZACJA: BUDYNEK



LOKALIZACJA: RZUT



LOKALIZACJA: PIĘTRO III



Powierzchnia użytkowa Lokalu została określona w oparciu o Rozporządzenie MTB/GM z dnia 25 kwietnia 2012 roku w sprawie szczegółowego zakresu i formy projektu budowlanego (Dz. U. 2012r. z uwzględnieniem Normy PN-ISO 9836:1997 (przy założeniach: 1/ powierzchnia użytkowa lokalu jest obliczana w metrach kwadratowych z dokładnością do 0,01 m<sup>2</sup>; 2/ powierzchnia użytkowa lokalu jest obliczana dla wymiarów lokalu w stanie wykończonym (po tynkach), na poziomie podłogi, nie licząc listew przypodłogowych, progów, itp.; 3/ do powierzchni użytkowej lokalu nie wlicza się powierzchni otworów na drzwi i okna; 4/ do powierzchni użytkowej lokalu wlicza się powierzchnię pod ściankami działowymi).

Wymiary podano w świetle ścian działowych, bez tynku.

AKTUALIZACJA: 14.07.2023