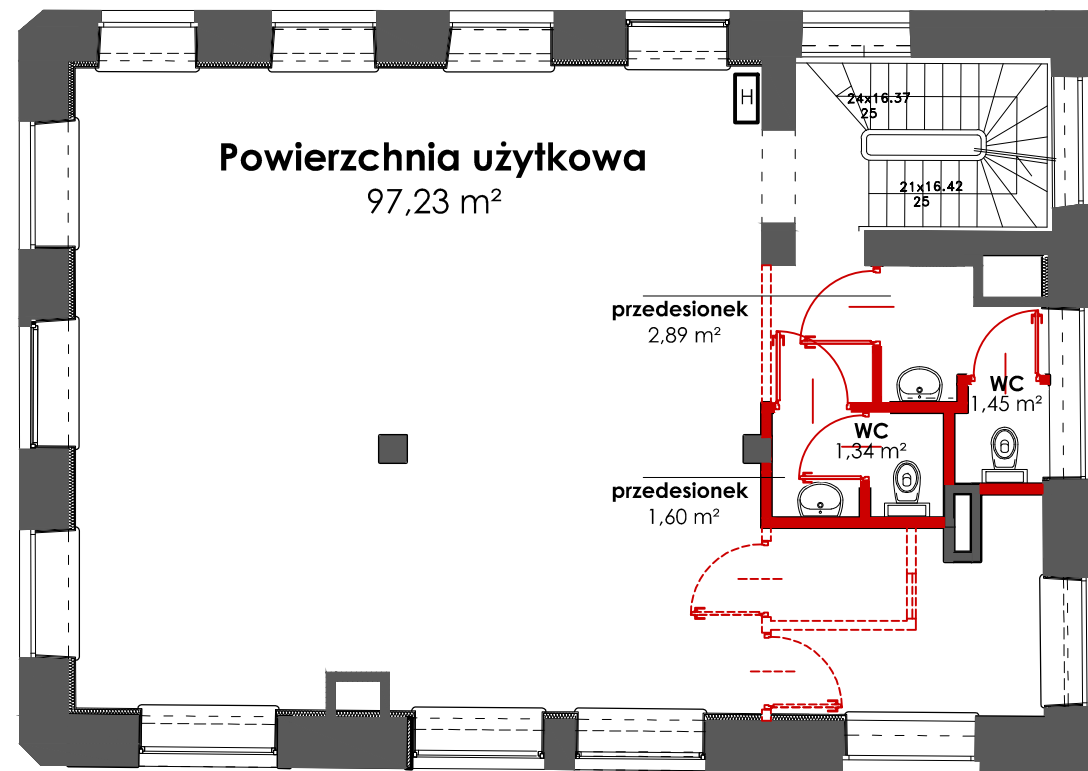
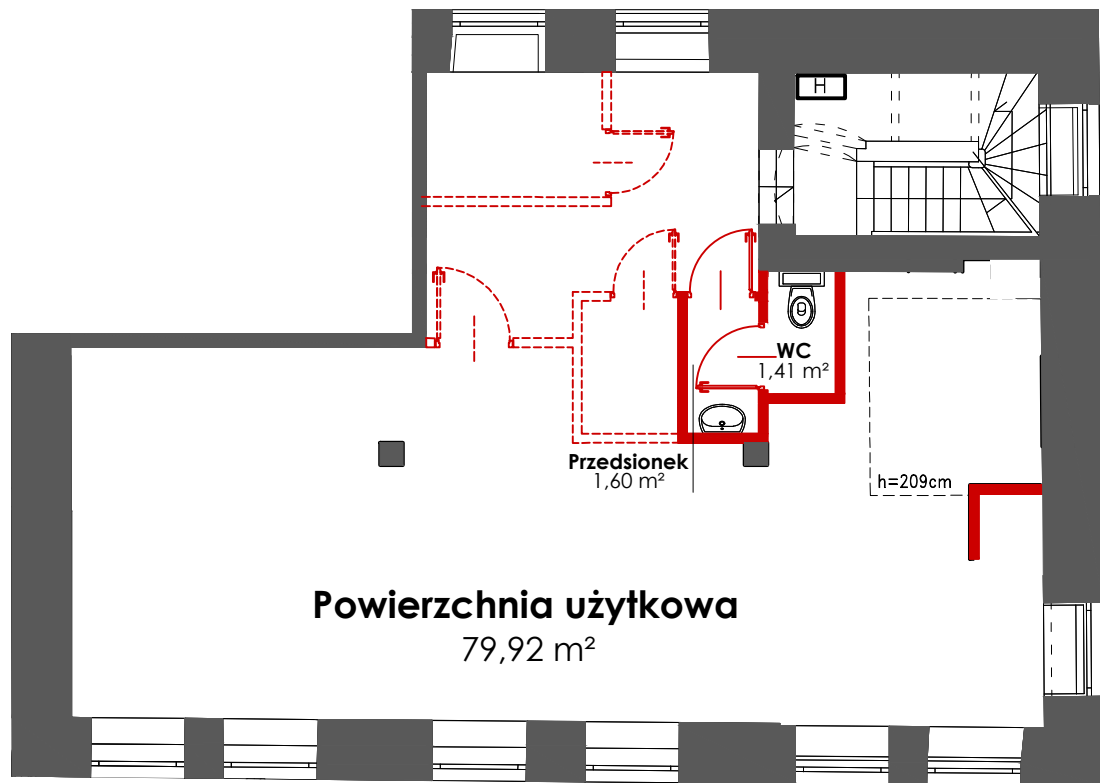


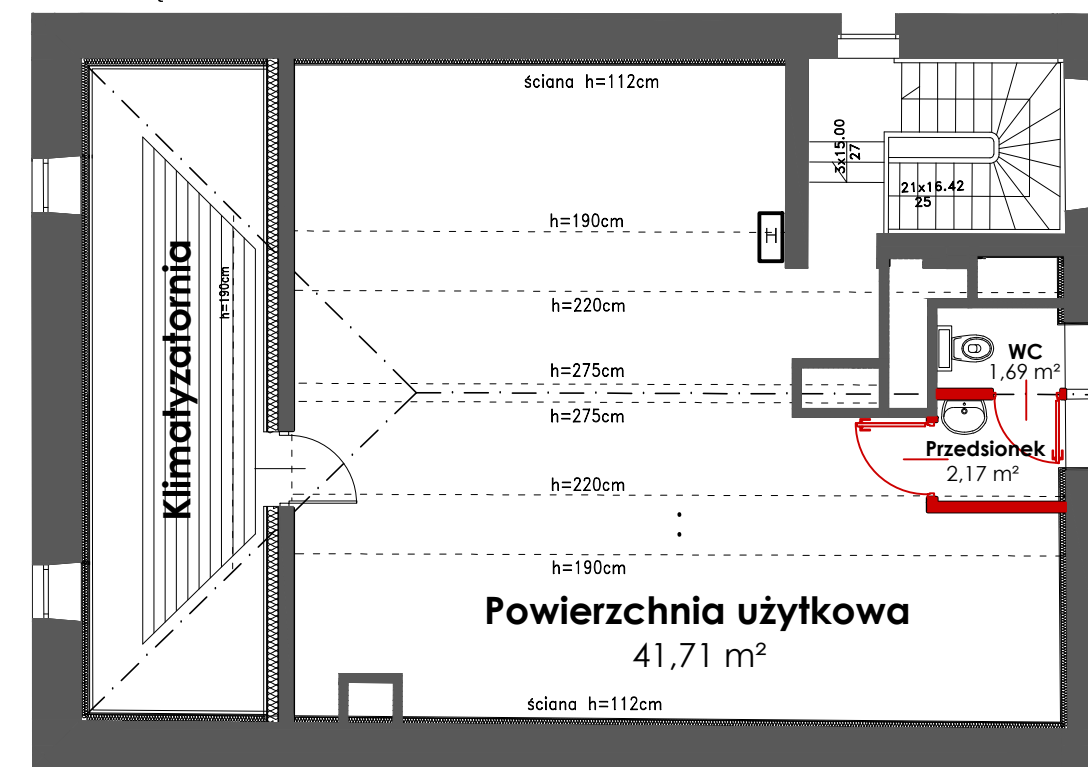
PARTER



RZUT I PIĘTRA



RZUT PIWNICY



RZUT II PIĘTRA

Przedstawiona na rzucie aranżacja ma charakter poglądowy

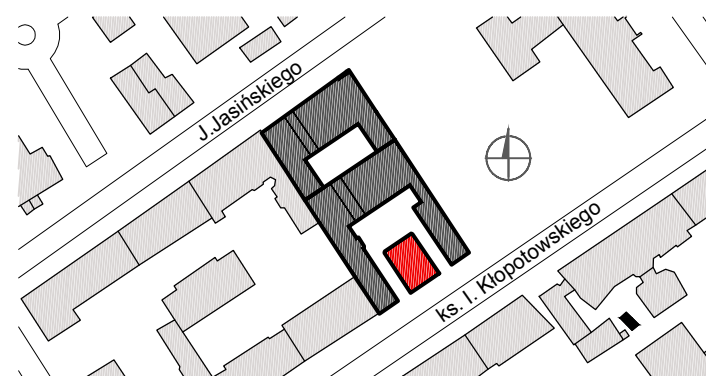
N^o 11
KŁOPOTOWSKIEGO

MARVIPOL
development

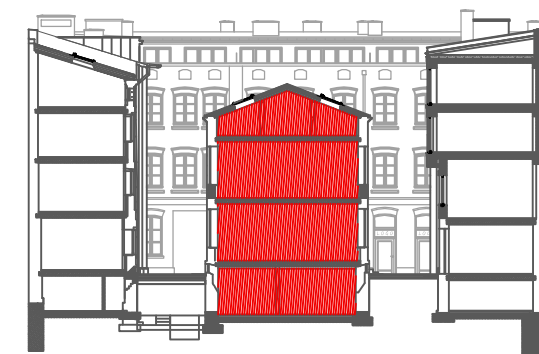
BUDYNEK	1
KLATKA	
PIĘTRO	0
NUMER LOKALU	LU1

B01	pow. użytkowa	79,92 m ²
B01	przedesionek	1,60 m ²
B01	wc	1,41 m ²
B01	pow. pod ściankami	1,30 m ²
piwnica	wysokość pom. h=300cm	84,23 m²
L00	pow. użytkowa	100,36 m ²
L00	wc	4,24 m ²
L00	pow. pod ściankami	1,30 m ²
parter	wysokość pom. h=350cm	105,90 m²
L01	pow. użytkowa	97,23 m ²
L01	przedesionek	2,89 m ²
L01	wc	1,45 m ²
L01	przedesionek	1,60 m ²
L01	wc	1,34 m ²
L01	pow. pod ściankami	1,87 m ²
I piętro	wysokość pom. h=348cm	106,38 m²
L02	pow. użytkowa	41,71 m ²
L02	przedesionek	2,17 m ²
L02	wc	1,69 m ²
L02	pow. pod ściankami	0,67 m ²
II piętro	wysokość pom. h=190-275cm	46,24 m²
POW. UŻYTKOWA		342,75 m²
POW. DODATKOWA		
pow. pomocnicza	h<220cm	5,95 m²
piwnica	wysokość pom. h=209 cm	36,60 m²
II piętro	wysokość pom. h=112-190 cm	

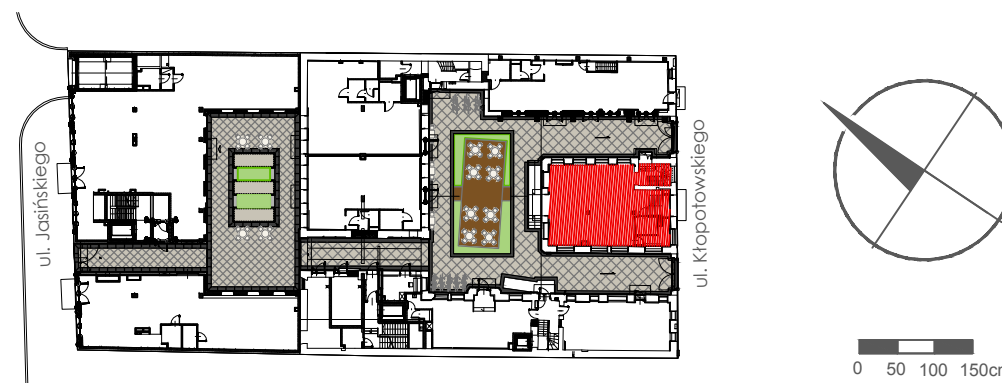
LOKALIZACJA APARTAMENTU



BUDYNEK



PIĘTRO



RZUT

Powierzchnia użytkowa lokalu została określona w oparciu o Rozporządzenie MTBIGM z dnia 25 kwietnia 2012 roku w sprawie szczegółowego zakresu i formy projektu budowlanego (Dz. U. 2012 r., poz. 462) z uwzględnieniem Normy PN-ISO 9836:1997 (przy założeniach: 1/. powierzchnia użytkowa lokalu jest obliczana w metrach kwadratowych z dokładnością do 0,01 m²; 2/. powierzchnia użytkowa lokalu jest obliczana dla wymiarów lokalu w stanie wykończonym (po tynkach), na poziomie podłogi, nie licząc listew przypodłogowych, progów itp.; 3/. do powierzchni użytkowej lokalu nie wlicza się powierzchni otworów na drzwi i okna; 4/. do powierzchni użytkowej lokalu wlicza się powierzchnię pod ściankami działowymi).

AKTUALIZACJA - 24.01.2020