

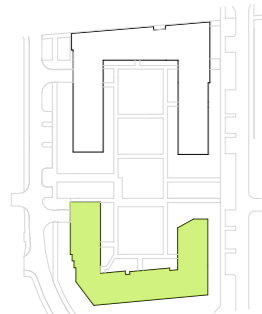
BUDYNEK	A
KLATKA	5
PIĘTRO	4
NUMER LOKALU	152

1	Hol	8,40
2	Salon z aneksem	23,84
3	Wc	3,39
4	Pokój	9,17
5	Pokój	12,66
6	Łazienka	4,38
	pow. pod ściankami działowymi	1,59
SUMA POWIERZCHNI		63,43

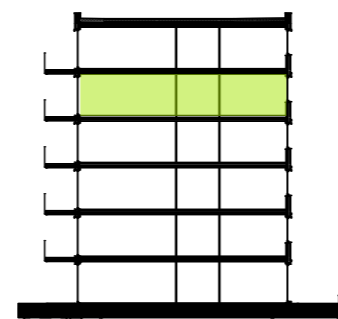
B	Balkon	4,85
---	--------	------

Przedstawiona na rzucie aranżacja ma charakter poglądowy

LOKALIZACJA



BUDYNEK



PRZEKRÓJ



RZUT

Powierzchnia użytkowa Lokalu została określona w oparciu o Rozporządzenie MTBIGM z dnia 25 kwietnia 2012 roku w sprawie szczegółowego zakresu i formy projektu budowlanego (Dz. U. 2012 r., poz. 462) z uwzględnieniem Normy PN-ISO 9836:1997 (przy założeniach: 1/. powierzchnia użytkowa lokalu jest obliczana w metrach kwadratowych z dokładnością do 0,01 m², 2/. powierzchnia użytkowa lokalu jest obliczana dla wymiarów lokalu w stanie wykończonym (po tynkach), na poziomie podłogi, nie licząc listew przypodłogowych, progów itp. ; 3/. do powierzchni użytkowej lokalu nie wlicza się: powierzchni otworów na drzwi i okna; 4/. do powierzchni użytkowej lokalu wlicza się powierzchnie pod ściankami działowymi).