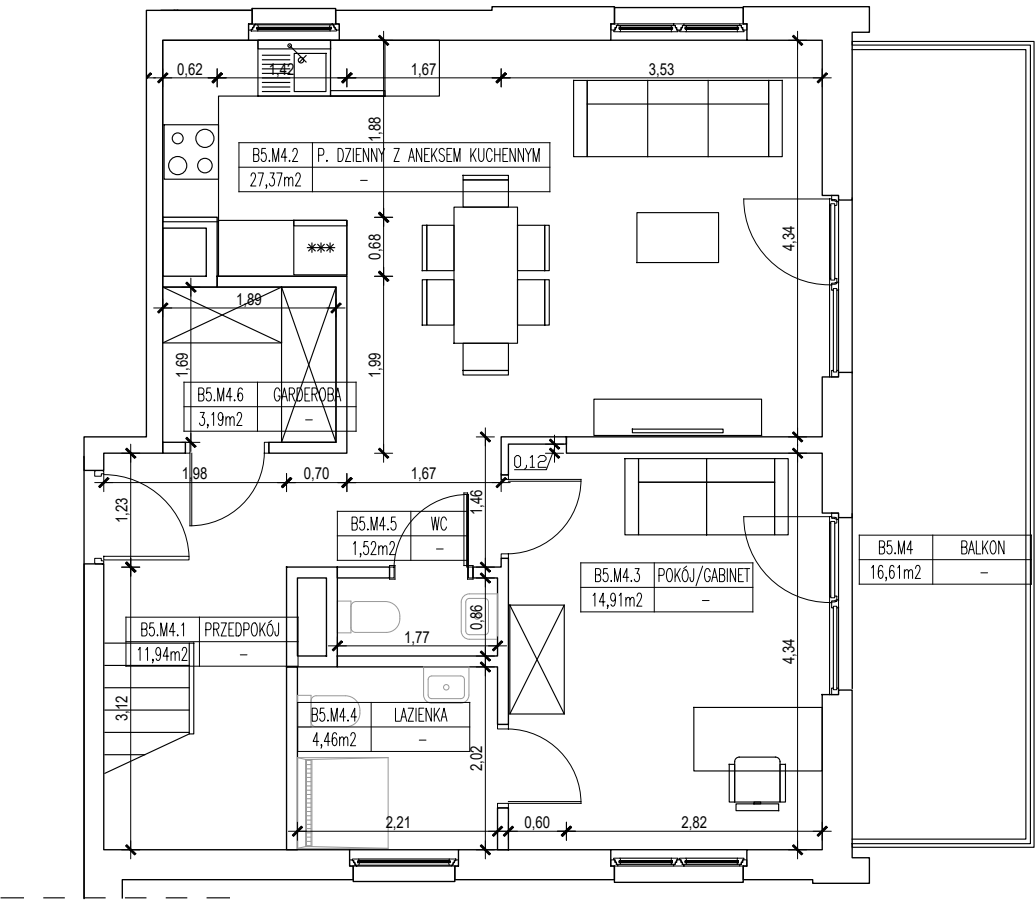
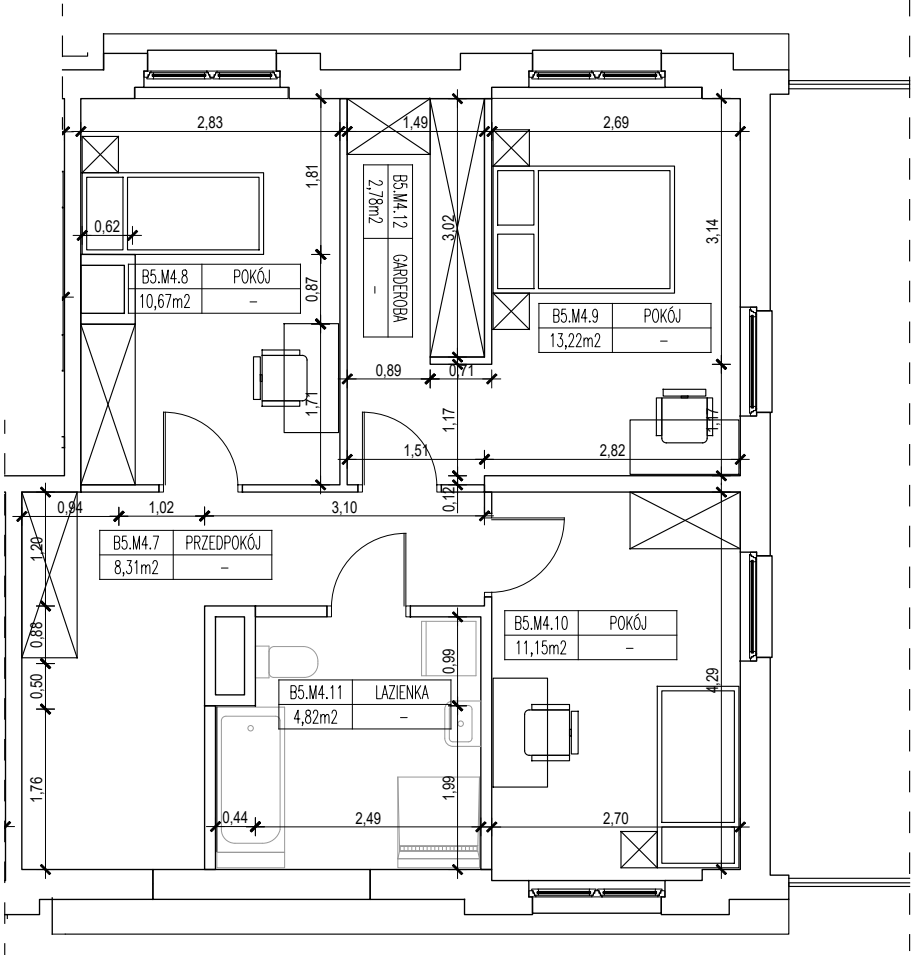


Poziom 1

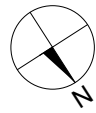
Balkon	16,61m <sup>2</sup>
--------	---------------------



Poziom 1



Poziom 2



0 1 2[m]

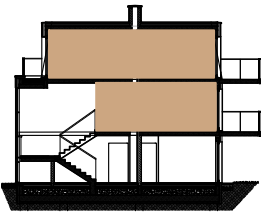
Przedstawiona na rzucie aranżacja ma charakter poglądowy

Schody wewnętrzne do wykonania przez nabywcę wg własnej aranżacji

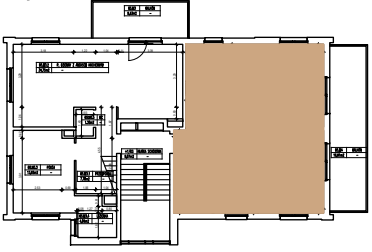
LOKALIZACJA MIESZKANIA



BUDYNEK



PIĘTRO



RZUT



MOTŁAWA  
GARDEN

UL. WSPÓLNA 5A/4

BUDYNEK B5

KLATKA 1

PIĘTRO 1,2

MIESZKANIE M4

Przedpokój	11,94m <sup>2</sup>
Pokój dzienny z aneksem kuchennym	27,37m <sup>2</sup>
Pokój	14,91m <sup>2</sup>
Łazienka	4,46m <sup>2</sup>
Wc	1,52m <sup>2</sup>
Garderoba	3,19m <sup>2</sup>
Przedpokój	8,31m <sup>2</sup>
Pokój	10,67m <sup>2</sup>
Pokój	13,22m <sup>2</sup>
Pokój	11,15m <sup>2</sup>
Łazienka	4,82m <sup>2</sup>
Garderoba	2,78m <sup>2</sup>
pow. pod ściankami działowymi	4,98m <sup>2</sup>
POW. UŻYTKOWA	119,32m <sup>2</sup>

Powierzchnia użytkowa Lokalu została określona w oparciu o Rozporządzenie MTBIGM z dnia 25 kwietnia 2012 roku w sprawie szczegółowego zakresu i formy projektu budowlanego (Dz. U. 2012 r., poz. 462) z uwzględnieniem Normy PN-ISO 9836:1997 (przy założeniach: 1/. powierzchnia użytkowa lokalu jest obliczana w metrach kwadratowych z dokładnością do 0,01 m<sup>2</sup>, 2/. powierzchnia użytkowa lokalu jest obliczana dla wymiarów lokalu w stanie wykończonym (po tynkach), na poziomie podłogi, nie licząc listew przypodłogowych, progów itp. ; 3/. do powierzchni użytkowej lokalu nie wlicza się: powierzchni otworów na drzwi i okna; 4/. do powierzchni użytkowej lokalu wlicza się powierzchnie pod ściankami działowymi)

AKTUALIZACJA — 05.06.2024