

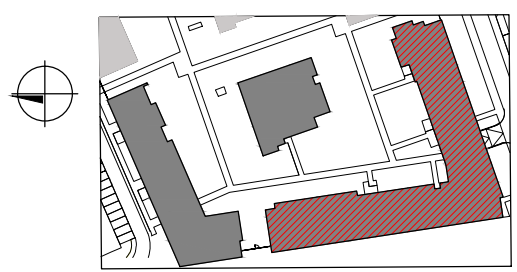
0 50 100cm  
SKALA 1:90

BUDYNEK	12
NUMER LOKALU	95
PIĘTRO	5
KLATKA	3

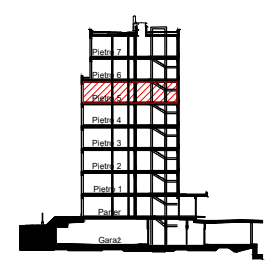
① hol	10.90m <sup>2</sup>
② kuchnia	8.94m <sup>2</sup>
③ pokój dzienny	17.39m <sup>2</sup>
④ sypialnia 1	12.51m <sup>2</sup>
⑤ sypialnia 2	12.24m <sup>2</sup>
⑥ łazienka	5.07m <sup>2</sup>
⑦ wc	2.11m <sup>2</sup>

POW. UŻYTKOWA	69.16m <sup>2</sup>
⑧ balkon	3.74m <sup>2</sup>

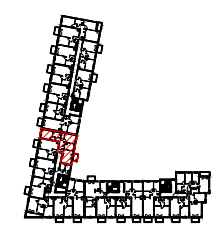
LOKALIZACJA BUDYNKU



LOKALIZACJA PIĘTRA



LOKALIZACJA MIESZKANIA



OBMIAR POWIERZCHNI UŻYTKOWEJ LOKALU MIESZKALNEGO WYKONANO ZGODNIE Z NORMĄ PN-ISO 9836. Z WLICZONĄ POWIERZCHNIĄ POD ŚCIANAMI DZIAŁOWYMI

Przedstawiona na załączniku aranżacja jest przykładowa a załącznik ma charakter jedynie poglądowy i może ulec zmianie. Zmianie nie ulegnie funkcjonalność lokalu oraz jego istotne cechy.

aktualizacja: 19 - marca - 2018