



BUDYNEK 10

NUMER LOKALU 34

PIĘTRO 4

KLATKA 1

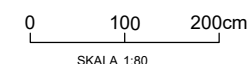
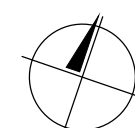
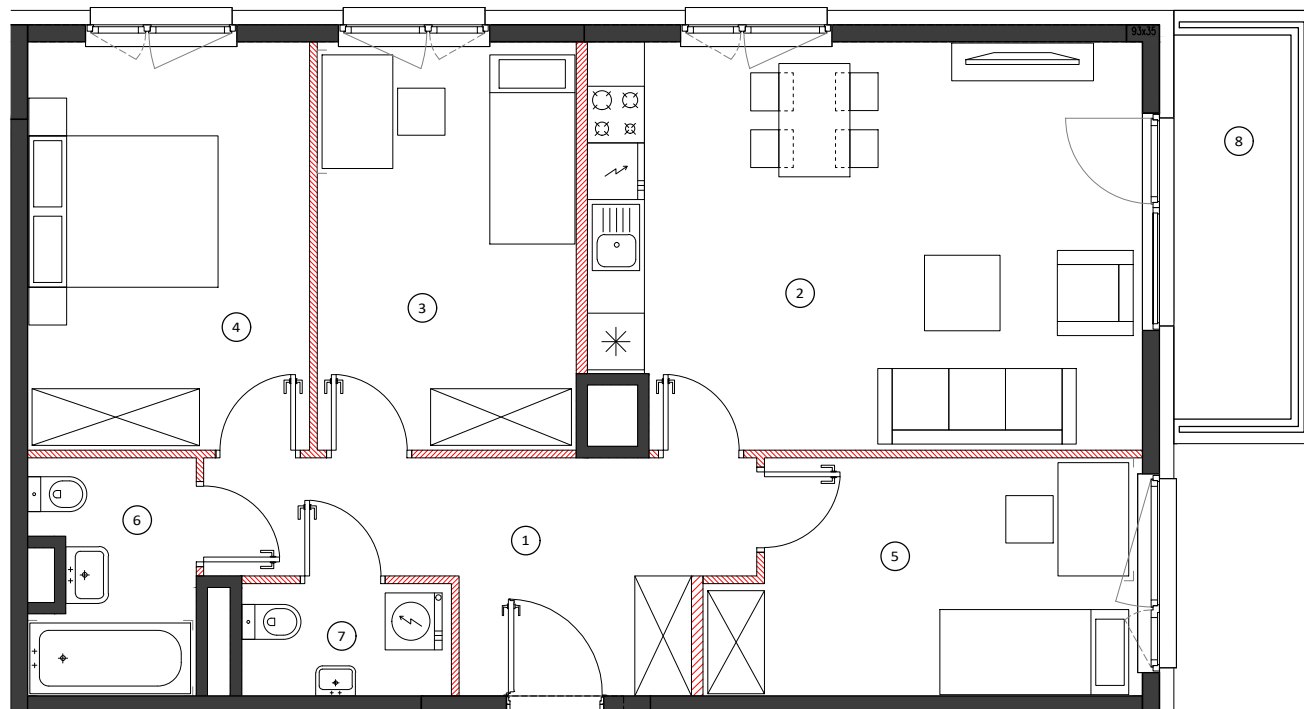
①	hol	10.93m <sup>2</sup>
②	pokój z aneksem	25.07m <sup>2</sup>
③	sypania	12.27m <sup>2</sup>
④	sypania	13.08m <sup>2</sup>
⑤	sypania	11.06m <sup>2</sup>
⑥	łazienka	4.19m <sup>2</sup>
⑦	wc	2.73m <sup>2</sup>

POW. UŻYTKOWA 79.33m<sup>2</sup>  
 ⑧ balkon 5.51m<sup>2</sup>

OBMIAR POWIERZCHNI UŻYTKOWEJ LOKALU MIESZKALNEGO WYKONANO ZGODNIE Z NORMĄ PN-ISO 9836. Z WLICZONĄ POWIERZCHNIĄ POD ŚCIANAMI DZIAŁOWYMI

Przedstawiona na załączniku aranżacja jest przykładowa a załącznik ma charakter jedynie poglądowy i może ulec zmianie. Zmianie nie ulegnie funkcjonalność lokalu oraz jego istotne cechy.

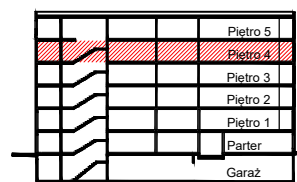
aktualizacja: 25 - wrzesień - 2017



LOKALIZACJA BUDYNKU



LOKALIZACJA PIĘTRA



LOKALIZACJA MIESZKANIA

