



BUDYNEK	9
NUMER LOKALU	20
PIĘTRO	2
KLATKA	1

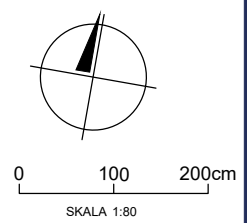
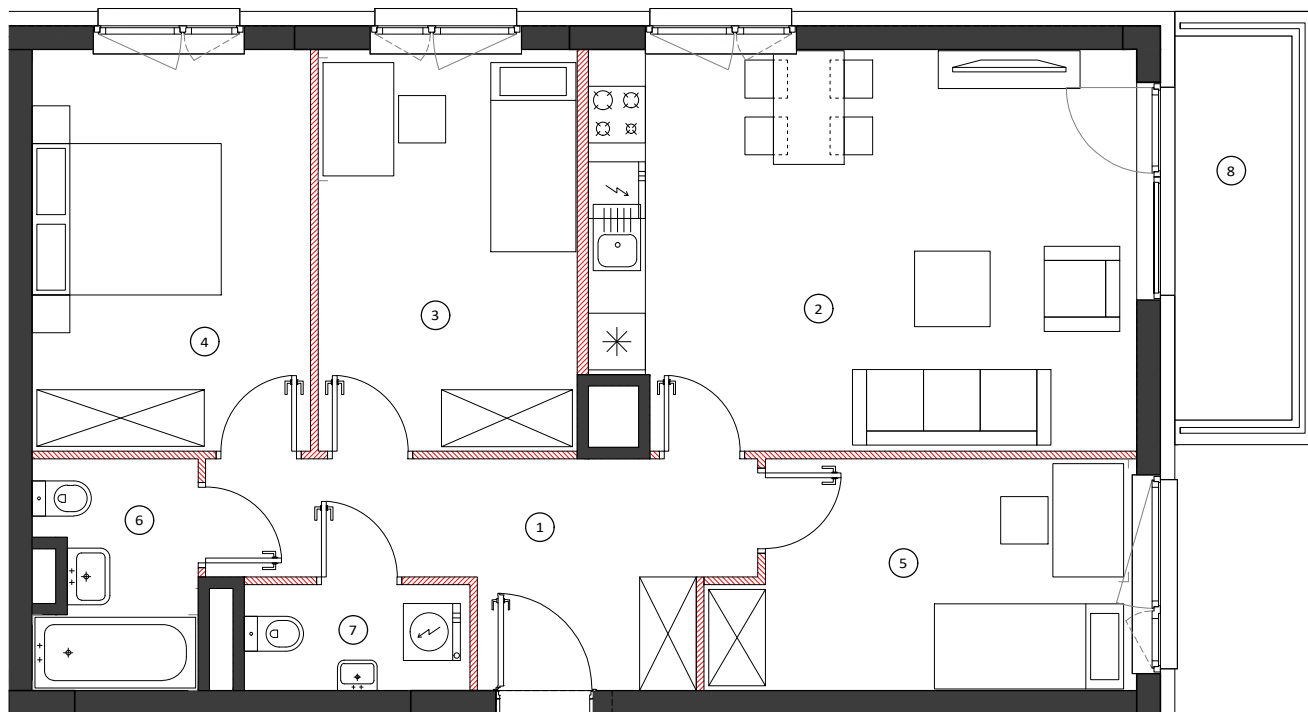
① hol	10.55m <sup>2</sup>
② pokój z aneksem	24.36m <sup>2</sup>
③ sypialnia	12.08m <sup>2</sup>
④ sypialnia	12.70m <sup>2</sup>
⑤ sypialnia	10.53m <sup>2</sup>
⑥ łazienka	4.02m <sup>2</sup>
⑦ wc	2.76m <sup>2</sup>

POW. UŻYTKOWA	77.00m <sup>2</sup>
⑧ balkon	5.51m <sup>2</sup>

OBMIAR POWIERZCHNI UŻYTKOWEJ LOKALU MIESZKALNEGO WYKONANO ZGODNIE Z NORMĄ PN-ISO 9836. Z WLICZONĄ POWIERZCHNIĄ POD ŚCIANAMI DZIAŁOWYMI

Przedstawiona na załączniku aranżacja jest przykładowa a załącznik ma charakter jedynie poglądowy i może ulec zmianie. Zmianie nie ulegnie funkcjonalność lokalu oraz jego istotne cechy.

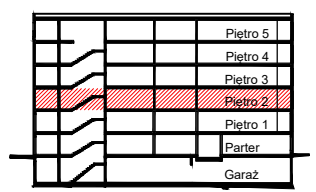
aktualizacja: 25 - wrzesień - 2017



LOKALIZACJA BUDYNKU



LOKALIZACJA PIĘTRA



LOKALIZACJA MIESZKANIA

