



BUDYNEK 8

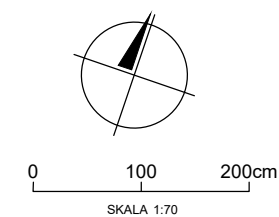
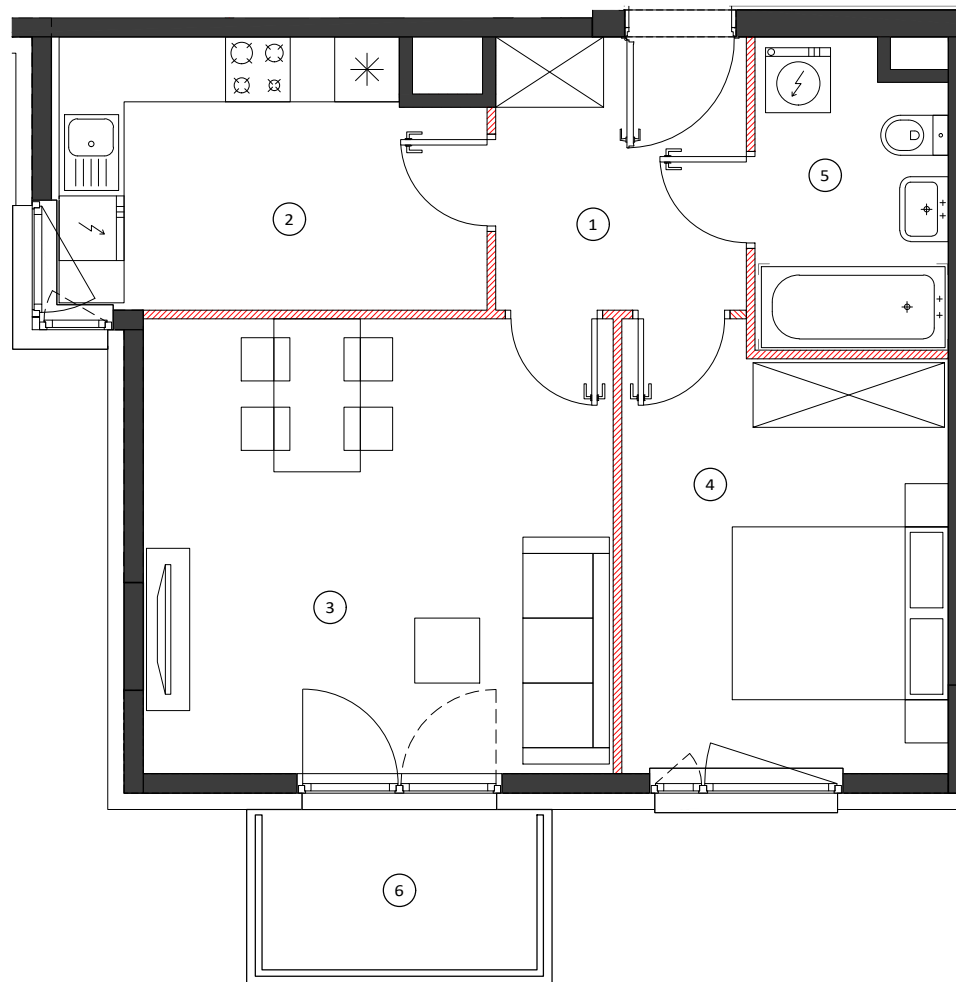
NUMER LOKALU 75

PIĘTRO 4

KLATKA 3

①	hol	6.10m ²
②	kuchnia	9.75m ²
③	pokój dzienny	18.53m ²
④	sypialnia	12.22m ²
⑤	łazienka	5.03m ²

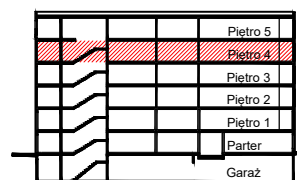
POW. UŻYTKOWA 51.63m²
⑥ balkon 3.74m²



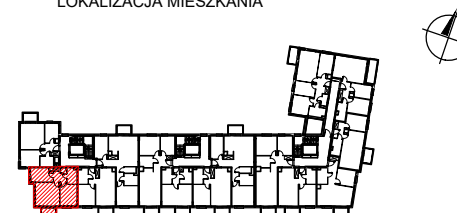
LOKALIZACJA BUDYNKU



LOKALIZACJA PIĘTRA



LOKALIZACJA MIESZKANIA



OBMIAR POWIERZCHNI UŻYTKOWEJ LOKALU MIESZKALNEGO WYKONANO ZGODNIE Z NORMĄ PN-ISO 9836. Z WLICZONĄ POWIERZCHNIĄ POD ŚCIANAMI DZIAŁOWYMI

Przedstawiona na załączniku aranżacja jest przykładowa a załącznik ma charakter jedynie poglądowy i może ulec zmianie. Zmianie nie ulegnie funkcjonalność lokalu oraz jego istotne cechy.

aktualizacja: 25 - wrzesień - 2017