



BUDYNEK 7

NUMER LOKALU 17

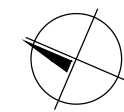
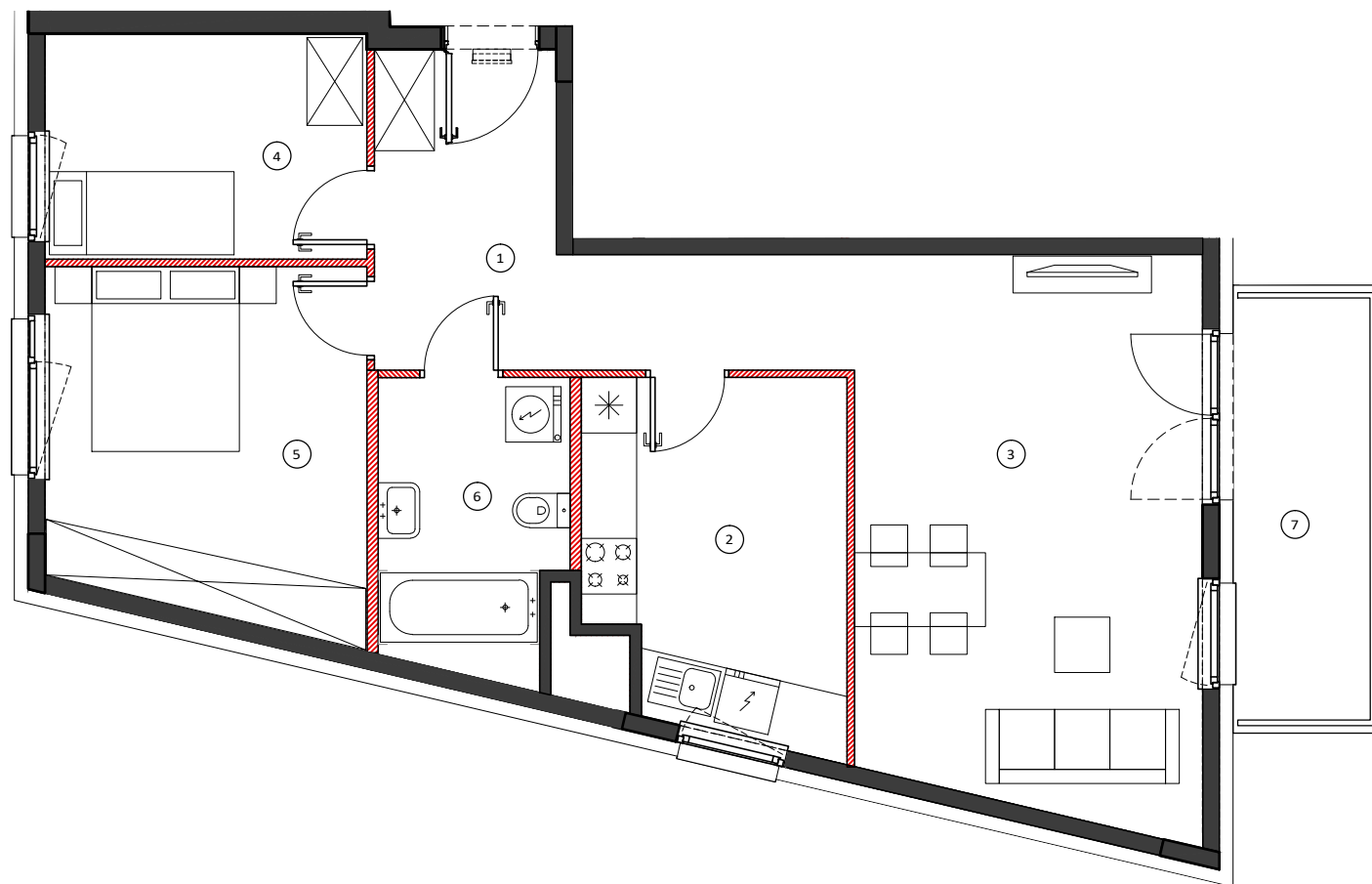
PIĘTRO piętro 4

KLATKA 1

①	hol	11.07 m ²
②	kuchnia	10.85 m ²
③	pokój dzienny	22.57 m ²
④	sypialnia	8.69 m ²
⑤	sypialnia	13.38 m ²
⑥	łazienka	6.64 m ²

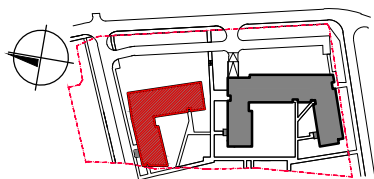
POW. UŻYTKOWA 73.20 m²

⑦ balkon 6.72 m²



0 50 100cm
SKALA 1:80

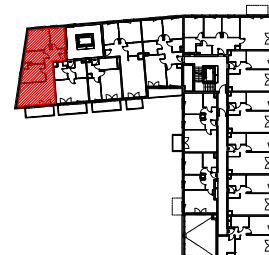
LOKALIZACJA BUDYNKU



LOKALIZACJA PIĘTRA

	Pietro 5	
	Pietro 4	
	Pietro 3	
	Pietro 2	
	Pietro 1	
	Parter	
	Garaż	

LOKALIZACJA MIESZKANIA



OBMIAR POWIERZCHNI UŻYTKOWEJ LOKALU MIESZKALNEGO WYKONANO ZGODNIE Z NORMĄ PN-ISO 9836, Z WLICZONĄ POWIERZCHNIĄ POD ŚCIANAMI DZIAŁOWYMI

Przedstawiona na załączniku aranżacja jest przykładowa a załącznik ma charakter jedynie poglądowy i może ulec zmianie. Zmianie nie ulegnie funkcjonalność lokalu oraz jego istotne cechy.

aktualizacja: 23 - czerwiec - 2017